

СОГЛАСОВАНО
Председатель Тульской
региональной организации
«Всероссийское общество инвалидов»
(ТРО ВОИ)



А.Ф. Новикова
2019 г.

УТВЕРЖДАЮ
Начальник управления
физической культуры и спорта
администрации города Тулы

М. В. Трунов
2019 г.

ПАСПОРТ ДОСТУПНОСТИ объекта социальной инфраструктуры (ОСИ) № 12

1. Общие сведения об объекте

- 1.1. Наименование (вид) объекта: Спортивный комплекс «Химик».
- 1.2. Адрес объекта: Российская Федерация Тульская область, пос. Ленинский, ул. Гагарина д. 9, помещение 2.
- 1.3. Сведения о размещении объекта: отдельно стоящее здание 3 этажа 2251,6 м².
- 1.4. Год постройки здания 1974 год: последнего капитального ремонта 2014.
- 1.5. Дата предстоящих плановых ремонтных работ: текущего 2019, капитального 2049 г.

Сведения об организации, расположенной на объекте

- 1.6. Название организации (учреждения): муниципальное бюджетное учреждение спортивная школа «Олимп», МБУ СШ «Олимп».
- 1.7. Юридический адрес организации (учреждения): Российская Федерация Тульская область, Ленинский район, пос. Ленинский, ул. Гагарина д. 9, помещение 2.
- 1.8. Основание для пользования объектом (оперативное управление, аренда, собственность) оперативное управление
- 1.9. Форма собственности – государственная.
- 1.10. Территориальная принадлежность – муниципальная.
- 1.11. Вышестоящая организация: управление физической культуры и спорта администрации г. Тулы.
- 1.12. Адрес вышестоящей организации, другие координаты: Тульская обл., г. Тула, ул. Тимирязева, д. 101/1

2. Характеристика деятельности организации на объекте

- 2.1. Сфера деятельности: физическая культура и спорт
- 2.2. Виды оказываемых услуг: Реализация программ спортивной подготовки, развитие физической культуры и спорта среди различных групп населения.
- 2.3. Форма оказания услуг: организация спортивных мероприятий и тренировочного процесса.
- 2.4. Категории обслуживаемого населения по возрасту: с 6 до 23 лет.
- 2.5. Категории обслуживаемых инвалидов: нет
- 2.6. Плановая мощность: посещаемость 45/д; вместимость 150; пропускная способность 300-350 чел.
- 2.7. Участие в исполнении ИПР инвалида, ребёнка-инвалида: нет

3. Состояние доступности объекта

3.1. Путь следования к объекту пассажирским транспортом: остановка пос. Ленинский; автобус № 161. Наличие адаптированного пассажирского транспорта к объекту есть.

3.2. Путь к объекту от ближайшей остановки пассажирского транспорта:

3.2.1. Расстояние до объекта от остановки транспорта: 300 м.

3.2.2. Время движения (пешком): 5-8 мин.

3.2.3. Наличие выделенного от проезжей части пешеходного пути: есть.

3.2.4. Перекрестки: 1.

3.2.5. Информация на пути следования к объекту: нет.

3.2.6. Перепады высоты на пути: да.

Их обустройство для инвалидов на коляске: нет.

3.3. Организация доступности объекта для инвалидов – форма обслуживания*

№ п/п	Категория инвалидов (вид нарушения)	Вариант организации доступности объекта (формы обслуживания)*
1	Все категории инвалидов и МГН <i>в том числе инвалиды:</i>	ДУ
2	передвигающиеся на креслах-колясках	ДУ
3	с нарушениями опорно-двигательного аппарата	ДУ
4	с нарушениями зрения	ДУ
5	с нарушениями слуха	А
6	с нарушениями умственного развития	А

* - указывается один из вариантов: «А», «Б», «ДУ», «ВНД»

3.4. Состояние доступности основных структурно-функциональных зон

№ п/п	Основные структурно-функциональные зоны	Состояние доступности, в том числе, для основных категорий инвалидов**
1	Территория, прилегающая к зданию (участок)	ДП-И(К,О,Г,У)
2	Вход (входы) в здание	ДЧ-И(Г,О,У)
3	Путь (пути) движения внутри здания (в т.ч. пути эвакуации)	ДЧ-И(О,Г,У) Инд реш с ТСР
4	Зона целевого назначения здания (целевого посещения объекта)	ДЧ-И(О,Г,У)
5	Санитарно-гигиенические помещения	ДЧ-И(О,Г,У)
6	Система информации и связи (на всех зонах)	ДЧ-И(К,О,У)
7	Пути движения к объекту (от остановки транспорта)	ДП-И(К,О,Г,У)

** Указывается: ДП-В - доступно полностью всем; ДП-И (К, О, С, Г, У) – доступно полностью избирательно (указать категории инвалидов); ДЧ-В - доступно частично всем; ДЧ-И (К, О, С, Г, У) – доступно частично избирательно (указать категории инвалидов); ДУ - доступно условно, ВНД – временно недоступно

3.5. Итоговое заключение о состоянии доступности ОСИ: ДЧ-И (О,Г,У)

4. Управленческое решение

4.1. Рекомендации по адаптации основных структурных элементов объекта

№ п/п	Основные структурно-функциональные зоны объекта	Рекомендации по адаптации объекта (вид работы)*
1	Территория, прилегающая к зданию (участок)	Текущий ремонт
2	Вход (входы) в здание	Капитальный ремонт
3	Путь (пути) движения внутри здания (в т.ч. пути эвакуации)	Капитальный ремонт Инд реш с ТСР
4	Зона целевого назначения здания (целевого посещения объекта)	Капитальный ремонт
5	Санитарно-гигиенические помещения	Капитальный ремонт
6	Система информации на объекте (на всех зонах)	Текущий ремонт
7	Пути движения к объекту (от остановки транспорта)	Текущий ремонт Письмо в администрацию МО
8	Все зоны и участки	Капитальный ремонт

* - указывается один из вариантов (видов работ): не нуждается; ремонт (текущий, капитальный); индивидуальное решение с ТСР; технические решения невозможны – организация альтернативной формы обслуживания

4.2. Период проведения работ 2019-2025 гг. в рамках исполнения: плановых мероприятий

(указывается наименование документа: программы, плана)

4.3. Ожидаемый результат (по состоянию доступности) после выполнения работ по адаптации ДПВ. Оценка результата исполнения программы, плана (по состоянию доступности) ДПВ.

4.4. Для принятия решения требуется, не требуется *(нужное подчеркнуть)*: согласование. Имеется заключение уполномоченной организации о состоянии доступности объекта *(наименование документа и выдавшей его организации, дата)*, прилагается.

4.5. Информация размещена (обновлена) на Карте доступности субъекта Российской Федерации, дата: zhit-vmeste.ru

5. Особые отметки

Паспорт сформирован на основании:

1. Анкеты (информации об объекте) от «18» декабря 2018 г.,
2. Акта обследования объекта: № акта 03 от «15» декабря 2018 г.
3. Решения Комиссии по обследованию и паспортизации МБУ СШ «Олимп» от «17» декабря 2018 г.

УТВЕРЖДАЮ

Директор СШ «Олимп»



Г. В. Борц
2019 г.

АНКЕТА

(информация об объекте социальной инфраструктуры)
К ПАСПОРТУ ДОСТУПНОСТИ ОСИ № 12

«18» декабря 2018 г.

1. Общие сведения об объекте

- 1.1. Наименование (вид) объекта: Спортивный комплекс «Химик».
- 1.2. Адрес объекта: Российская Федерация Тульская область, пос. Ленинский, ул. Гагарина д. 9, помещение 2.
- 1.3. Сведения о размещении объекта: отдельно стоящее здание 3 этажа 2251,6 м².
- 1.4. Год постройки здания 1974 год: последнего капитального ремонта 2014.
- 1.5. Дата предстоящих плановых ремонтных работ: текущего июнь-август 2019, капитального 2049 г.

Сведения об организации, расположенной на объекте

- 1.6. Название организации (учреждения): Муниципальное бюджетное учреждение спортивная школа «Олимп».
- 1.7. Юридический адрес организации (учреждения): Российская Федерация Тульская область, Ленинский район, пос. Ленинский, ул. Гагарина д.9, помещение 2.
- 1.8. Основание для пользования объектом: Постановление администрации города Тулы №2760 от 29.08.2017.
- 1.9. Форма собственности: оперативное управление.
- 1.10. Территориальная принадлежность: г. Тула п. Ленинский, Зареченский территориальный округ.
- 1.11. Вышестоящая организация: управление физической культуры и спорта администрации г. Тулы.
- 1.12. Адрес вышестоящей организации: Тульская обл., г. Тула, ул. Тимирязева, д. 101/1.

2. Характеристика деятельности организации на объекте

- 2.1. Сфера деятельности: физическая культура и спорт.
- 2.2. Виды оказываемых услуг: Оказание физкультурно-оздоровительных услуг, организация и проведение физкультурно-спортивных мероприятий и соревнований, проведение зрелищно-развлекательных мероприятий.
- 2.3. Форма оказания услуг: на объекте.
- 2.4. Категории обслуживаемого населения по возрасту: все возрастные категории.
- 2.5. Категории обслуживаемых инвалидов: инвалиды с нарушением умственного развития, нарушением опорно-двигательного аппарата
- 2.6. Плановая мощность: посещаемость 45; вместимость 150; пропускная способность 300-350.
- 2.7. Участие в исполнении ИПР инвалида, ребёнка-инвалида: нет

3. Состояние доступности объекта для инвалидов и других маломобильных групп населения (МГН)

3.1. Путь следования к объекту пассажирским транспортом: остановка пос. Ленинский; автобус № 161. Наличие адаптированного пассажирского транспорта к объекту - есть.

3.2. Путь к объекту от ближайшей остановки пассажирского транспорта:

3.2.1. Расстояние до объекта от остановки транспорта: 300 м.

3.2.2. Время движения (пешком): 5-8 мин.

3.2.3. Наличие выделенного от проезжей части пешеходного пути: есть.

3.2.4. Перекрестки: 1

3.2.5. Информация на пути следования к объекту: нет

3.2.6. Перепады высоты на пути: да

Их обустройство для инвалидов на коляске: нет

3.3. Вариант организации доступности ОСИ (формы обслуживания)* с учетом СП 35-101-2001

№ п/п	Категория инвалидов (вид нарушения)	Вариант организации доступности объекта
1	Все категории инвалидов и МГН	ДУ
	<i>в том числе инвалиды:</i>	
2	передвигающиеся на креслах-колясках	ДУ
3	с нарушениями опорно-двигательного аппарата	ДУ
4	с нарушениями зрения	ДУ
5	с нарушениями слуха	А
6	с нарушениями умственного развития	А

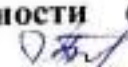
* - указывается один из вариантов: «А», «Б», «ДУ», «ВНД»

4. Управленческое решение

(предложения по адаптации основных структурных элементов объекта)

№ п/п	Основные структурно-функциональные зоны объекта	Рекомендации по адаптации объекта (вид работы)*
1	Территория, прилегающая к зданию (участок)	Текущий ремонт
2	Вход (входы) в здание	Капитальный ремонт
3	Путь (пути) движения внутри здания (в т.ч. пути эвакуации)	Капитальный ремонт инд. реш. с ТСП
4	Зона целевого назначения (целевого посещения объекта)	Капитальный ремонт
5	Санитарно-гигиенические помещения	Капитальный ремонт
6	Система информации на объекте (на всех зонах)	Текущий ремонт
7	Пути движения к объекту (от остановки транспорта)	Текущий ремонт Письмо в администрацию МО
8	Все зоны и участки	Капитальный ремонт

* - указывается один из вариантов (видов работ): не нуждается; ремонт (текущий, капитальный); индивидуальное решение с ТСП; технические решения невозможны – организация альтернативной формы обслуживания

Размещение информации на Карте доступности субъекта Российской Федерации согласовано зам. директора по АХЧ  Буракова О.А.

(подпись, Ф.И.О., должность; координаты для связи уполномоченного представителя объекта)

УТВЕРЖДАЮ

Директор СШ «Олимп»



В. Борц
2019 г.

**АКТ ОБСЛЕДОВАНИЯ
объекта социальной инфраструктуры
К ПАСПОРТУ ДОСТУПНОСТИ ОСИ № 12**

ТУЛЬСКАЯ ОБЛАСТЬ

Наименование территориального образования субъекта Российской Федерации

«15» декабря 2018 г.

1. Общие сведения об объекте

- 1.1. Наименование (вид) объекта: Спортивный комплекс «Химик».
- 1.2. Адрес объекта: Российская Федерация Тульская область, пос. Ленинский, ул. Гагарина д. 9, помещение 2.
- 1.3. Сведения о размещении объекта: отдельно стоящее здание 3 этажа 2251,6 м²
- 1.4. Год постройки здания 1974 год: последнего капитального ремонта 2014.
- 1.5. Дата предстоящих плановых ремонтных работ: текущего июнь-август 2019, капитального 2049 г.

Сведения об организации, расположенной на объекте

- 1.6. Название организации (учреждения): муниципальное бюджетное учреждение спортивная школа «Олимп».
- 1.7. Юридический адрес организации (учреждения): Российская Федерация Тульская область, Ленинский район, пос. Ленинский, ул. Гагарина д.9, помещение 2.
- 1.8. Основание для пользования объектом: Постановление администрации города Тулы №2760 от 29.08.2017.
- 1.9. Форма собственности: оперативное управление.
- 1.10. Территориальная принадлежность: г. Тула п. Ленинский, Зареченский территориальный округ.
- 1.11. Вышестоящая организация: управление физической культуры и спорта администрации г. Тулы.
- 1.12. Адрес вышестоящей организации: Тульская обл., г. Тула, ул. Тимирязева, д. 101/1.

2. Характеристика деятельности организации на объекте

- 2.1. Сфера деятельности: физическая культура и спорт.
- 2.2. Виды оказываемых услуг: Оказание физкультурно-оздоровительных услуг, организация и проведение физкультурно-спортивных мероприятий и соревнований, проведение зрелищно-развлекательных мероприятий.
- 2.3. Форма оказания услуг: на объекте
- 2.4. Категории обслуживаемого населения по возрасту: все возрастные категории
- 2.5. Категории обслуживаемых инвалидов: инвалиды с нарушением умственного развития, нарушением опорно-двигательного аппарата

2.6. Плановая мощность: посещаемость 45; вместимость 150; пропускная способность 300-350.

2.7. Участие в исполнении ИПР инвалида, ребёнка-инвалида: нет

3. Состояние доступности объекта

3.1. Путь следования к объекту пассажирским транспортом: остановка пос. Ленинский; автобус № 161. Наличие адаптированного пассажирского транспорта к объекту есть.

3.2. Путь к объекту от ближайшей остановки пассажирского транспорта:

3.2.1. Расстояние до объекта от остановки транспорта: 300 м.

3.2.2. Время движения (пешком): 5-8 мин.

3.2.3. Наличие выделенного от проезжей части пешеходного пути: есть.

3.2.4. Перекрестки: 1

3.2.5. Информация на пути следования к объекту: нет

3.2.6. Перепады высоты на пути: да

Их обустройство для инвалидов на коляске: нет

3.3. Организация доступности объекта для инвалидов – форма обслуживания

№ п/п	Категория инвалидов (вид нарушения)	Вариант организации доступности объекта (формы обслуживания)*
1	Все категории инвалидов и МГН <i>в том числе инвалиды:</i>	ДУ
2	передвигающиеся на креслах-колясках	ДУ
3	с нарушениями опорно-двигательного аппарата	ДУ
4	с нарушениями зрения	ДУ
5	с нарушениями слуха	А
6	с нарушениями умственного развития	А

* - указывается один из вариантов: «А», «Б», «ДУ», «ВНД»

3.4. Состояние доступности основных структурно-функциональных зон

№ п/п	Основные структурно-функциональные зоны	Состояние доступности, в том числе для основных категорий инвалидов**	Приложение	
			№ на плане	№ фото
1	Территория, прилегающая к зданию (участок)	ДП-И(К,О,Г,У)		1-4
2	Вход (входы) в здание	ДЧ-И(Г,О,У)		5-9
3	Путь (пути) движения внутри здания (в т.ч. пути эвакуации)	ДЧ-И(О,Г,У) Инд реш с ТСР		10-19
4	Зона целевого назначения здания (целевого посещения объекта)	ДЧ-И(О,Г,У)		20-36
5	Санитарно-гигиенические помещения	ДП-И(К,О,Г,У)		37-42
6	Система информации и связи (на всех зонах)	ДЧ-И (К,О,У)		-
7	Пути движения к объекту (от остановки транспорта)	ДП-И(К,О,Г,У)		1-3

** Указывается: ДП-В - доступно полностью всем; ДП-И (К, О, С, Г, У) – доступно полностью избирательно (указать категории инвалидов); ДЧ-В - доступно частично всем; ДЧ-И (К, О, С, Г, У) – доступно частично избирательно (указать категории инвалидов); ДУ - доступно условно, ВНД - недоступно

3.5. ИТОГОВОЕ ЗАКЛЮЧЕНИЕ о состоянии доступности ОСИ: ДП-И(О,Г,У)

4. Управленческое решение (проект)

4.1. Рекомендации по адаптации основных структурных элементов объекта:

№ п/п	Основные структурно-функциональные зоны объекта	Рекомендации по адаптации объекта (вид работы)*
1	Территория, прилегающая к зданию (участок)	Текущий ремонт
2	Вход (входы) в здание	Капитальный ремонт
3	Путь (пути) движения внутри здания (в т.ч. пути эвакуации)	Капитальный ремонт инд. реш. с ТСР
4	Зона целевого назначения здания (целевого посещения объекта)	Капитальный ремонт
5	Санитарно-гигиенические помещения	Капитальный ремонт
6	Система информации на объекте (на всех зонах)	Текущий ремонт
7	Пути движения к объекту (от остановки транспорта)	Текущий ремонт Письмо в администрацию МО
8	Все зоны и участки	Капитальный ремонт

*- указывается один из вариантов (видов работ): не нуждается; ремонт (текущий, капитальный); индивидуальное решение с ТСР; технические решения невозможны – организация альтернативной формы обслуживания

4.2. Период проведения работ 2019-2025 гг. в рамках исполнения: плановых мероприятий

(указывается наименование документа: программы, плана)

4.3. Ожидаемый результат (по состоянию доступности) после выполнения работ по адаптации ДПВ. Оценка результата исполнения программы, плана (по состоянию доступности) ДПВ.

4.4. Для принятия решения требуется, не требуется *(нужное подчеркнуть)*:

4.4.1. согласование на Комиссии *(наименование Комиссии по координации деятельности в сфере обеспечения доступной среды жизнедеятельности для инвалидов и других МГН)*

4.4.2. согласование работ с надзорными органами *(в сфере проектирования и строительства, архитектуры, охраны памятников, другое - указать)*

4.4.3. техническая экспертиза; разработка проектно-сметной документации;

4.4.4. согласование с вышестоящей организацией (собственником объекта);

4.4.5. согласование с общественными организациями инвалидов;

4.4.6. другое .

Имеется заключение уполномоченной организации о состоянии доступности объекта *(наименование документа и выдавшей его организации, дата)*, прилагается

4.5. Информация может быть размещена (обновлена) на Карте доступности субъекта Российской Федерации: zhit-vmeste.ru

5. Особые отметки

ПРИЛОЖЕНИЯ:

Результаты обследования:


- | | |
|--|---------|
| 1. Территории, прилегающей к объекту | на 2 л. |
| 2. Входа (входов) в здание | на 4 л. |
| 3. Путей движения в здании | на 6 л. |
| 4. Зоны целевого назначения объекта | на 6 л. |
| 5. Санитарно-гигиенических помещений | на 4 л. |
| 6. Системы информации (и связи) на объекте | на 2 л. |

Результаты фотофиксации на объекте 42 фото

Другое (в том числе дополнительная информация о путях движения к объекту)

Нет

Руководитель рабочей группы
Зам. директора по АХЧ


(подпись)

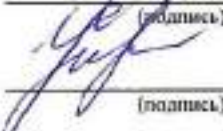
Буракова О.А.

Члены рабочей группы
Зам директора по СР


(подпись)

Чалов И.О.

Инструктор-методист


(подпись)

Бривина У.Э.

В том числе:

Представители общественных организаций инвалидов
эксперты по доступной среде:

Васин Н.А.

(Должность, Ф.И.О.)

Новиков Д.В.

(Должность, Ф.И.О.)


(Подпись)

(Подпись)

Управленческое решение согласовано «17» декабря 2018 г. (протокол №01)
Комиссией (название) по обследованию и паспортизации МБУ СШ «Олимп».

Заключено № 53-п
от 01.07.2019 г.



МБУ СШ «ОЛИМП» (п. Ленинский ул. Гагарина 9)

1. Территории, прилегающей к зданию (участка)

I. Результаты обследования:

№ п/п	Наименование функционально-планировочного элемента	Наличие элемента			Выявленные нарушения и замечания		Работы по адаптации объектов	
		есть/нет	№ на плане	№ фото	Содержание	Значимо для инвалида (категория)	Содержание	Виды работ
1.1	Вход (входы) на территорию	есть		1	Отсутствует информационный уличный стенд	К,О,С,Г, У	Установить информационный уличный стенд На высоте 1.5-4м. Буквы и цифры знаков должны иметь отношение ширины к высоте от 3:5 до 1:1, а отношение штрихов к их высоте – от 1:5 до 1:10. Высота прописных букв должна быть не менее 7,5 см. При использовании цвета необходимо учитывать особенности людей, которые не различают цвета.	текущий ремонт
1.2	Путь (пути) движения на территории	есть		2,3	Отсутствуют информирующие указатели по пути движения к доступному входу на объект	К,О,С,Г, У	Рекомендуется установить информирующие тактильные указатели по пути движения ко входу на объект, на	Текущий ремонт

						высоте 1.5-2.5м или установить тактильные направляющие до входа на объект шириной 0,5м с отступом от края бордюра не менее 0,9м.	
			2,3	Не оборудованы и не обозначены места отдыха на территории для инвалидов и МГН		На основных путях движения по территории следует предусматривать не менее чем через 100-150м места отдыха, доступные для МГН, оборудованные навесами, скамьями с опорой для спины и подлокотником, указателями, светильникам и т.п.	Текущий ремонт
			2,3	На пути движения присутствует бордюрный камень высотой 0,12м	К,О	Оборудовать бордюрный камень съездом 1:10 шириной 1,5м.	Текущий ремонт
1.3	Лестница (наружная)	Нет					
1.4	Пандус (наружный)	Нет					
1.5	Автостоянка и парковка	Есть	4	Не оборудована автостоянка для автотранспорта инвалидов	К,О,С,Г, У	Оборудовать парковочные места для автотранспорта инвалидов, установить знак на высоте 1.5-2.5м и нанести горизонтальную разметку в соответствии с ГОСТ Р	Текущий ремонт

						52289, ПДД, ГОСТ 12.4.026, с учетом СП 42.13330.2011	
	Общие требования к зоне	Привести в соответствие с СП59.13330.2012, привести автостоянку и парковочные места автотранспорта инвалидов в соответствии с ГОСТ Р 52289, ПДД, ГОСТ 12.4.026, с учетом СП 42.13330					

II. Заключение по зоне:

Наименование структурно-функциональной зоны	Состояние доступности* (к пункту 3.4 Акта обследования ОСИ)	Приложение		Рекомендации по адаптации (вид работы)** к пункту 4.1 Акта обследования ОСИ
		№ на плане	№ фото	
Территории, прилегающей к зданию (участка)	ДП-И (К,О,Г,У)		1-4	текущий ремонт

* указывается: ДП-В - доступно полностью всем; ДП-И (К, О, С, Г, У) - доступно полностью избирательно (указать категории инвалидов); ДЧ-В - доступно частично всем;

ДЧ-И (К, О, С, Г, У) - доступно частично избирательно (указать категории инвалидов); ДУ - доступно условно, ВНД - недоступно

**указывается один из вариантов: не нуждается; ремонт (текущий, капитальный); индивидуальное решение с ТСП; технические решения невозможны - организация альтернативной формы обслуживания

2. Входа (входов) в здание
I. Результаты обследования:

№ п/п	Наименование функционально-планировочного элемента	Наличие элемента			Выявленные нарушения и замечания		Работы по адаптации объектов	
		есть/нет	№ на плане	№ фото	Содержание	Значимо для инвалида (категория)	Содержание	Виды работ
2.1	Лестница (наружная)	Есть		1,5	Ширина лестницы более 4м	О,С	При расчетной ширине марша лестницы 4,0 м и более следует предусматривать дополнительные разделительные поручни(разделители потока)	Текущий ремонт
				5	Перила отсутствуют	О,С	Перила должны быть с двух сторон на высоте 0,9-01м. Завершающие горизонтальные части поручня должны быть длиннее марша лестницы на 0,3 м и иметь травмобезопасное исполнение.	Текущий ремонт
				5	Отсутствуют напольные тактильно-контрастные указатели перед лестницами	С	Установить тактильно-контрастные предупреждающие указатели глубиной 0,5-0,6м на расстоянии 0,3м от внешнего края проступи перед верхней ступенью верхнего марша и нижней ступенью	Текущий ремонт

						нижнего марша	
			5	Не выделены контрастно проступи краевых ступеней лестничных маршей	С	Обустроить на проступях краевых ступеней лестничного марша одну или несколько полос, контрастных с поверхностью ступени, (например, желтого цвета), имеющих общую ширину 0,08-0,1м. Расстояние между контрастной полосой и краем проступи - 0,03-0,04м	Текущий ремонт
2.2	Пандус (наружный)	нет	5	Отсутствует доступ для инвалида колясочника, высота подъема лестничного марша 1,48м	К,О	оборудовать лестничный марш пандусом с уклоном 1:20 с наклонной частью не менее 28м без учета разворотных площадок каждые 8-9м размерами 1.5x1.5м или подъемным устройством стационарного типа.	Капитальный ремонт
2.3	Входная площадка (перед дверью)	есть	5,6	Глубина площадки 1,90м, присутствует одиночная ступень 0,1 м	К,О,С,Г,У	Входная площадка с пандусом должна быть размером не менее 2,2x2,2м, одиночную ступень демонтировать или заменить съездом 1:10.	Капитальный ремонт
2.4	Дверь (входная)	есть	5,7	Контрастно не выделен дверной проем по отношению к окружающей среде.	К,О,С	Выделить дверной проем по периметру контрастной полосой шириной 0.02-	Текущий ремонт

						0,05м по отношению окружающей среды либо обозначить габариты дверей световыми маяками на высоте 1.5-2.5м Контрастно выделить дверные ручки по отношению к дверному полотну.		
				5,6	Контрастно не выделены прозрачные полотна дверей	К,О,С,Г,У	На прозрачных полотнах дверей предусмотреть яркую контрастную маркировку в форме прямоугольник а высотой не менее 0,1 м и шириной не менее 0,2 м или в форме круга диаметром от 0,1 до 0,2 м. Расположение контрастной маркировки предусматривается на двух уровнях: 0,9-1,0 м и 1,3-1,4м	Текущий ремонт
				5,6	Отсутствует информационная тактильная таблица с названием организации и режимом работы, продублированным шрифтом Брайля	С,Г,У	Установить информационную тактильную таблицу с названием организации и режимом работы, продублированным шрифтом Брайля	Текущий ремонт
				5	Отсутствует система звуковой информации на входной группе	С	Рекомендуется установить на входной группе систему звуковой и визуальной информации (радиоинформа	Текущий ремонт

						торы, электронную бегущую строку и др.)	
2.5	Тамбур	есть	8,9	Не закреплено напольное покрытие	К,О,С	Закрепить напольное покрытие	Текущий ремонт
			7	На двери отсутствует контрастная маркировка	С	На двери предусмотреть яркую контрастную в форме круга диаметром от 0,1 до 0,2 м	Текущий ремонт
				Высота порогов дверных проемов 0,02 м.	К,О,С	Установить перекатные пандусы. При капитальном ремонте учесть высоту порога не выше 0,014 м	Капитальный ремонт
Общие требования к зоне		Привести в соответствие с СП 59.13330.2012					

II Заключение по зоне:

Наименование структурно-функциональной зоны	Состояние доступности* (к пункту 3.4 Акта обследования ОСИ)	Приложение		Рекомендации по адаптации (вид работы)** к пункту 4.1 Акта обследования ОСИ
		№ на плане	№ фото	
Входа (входов) в здание	ДЧ-И(О,Г,У)		5-9	Капитальный ремонт

* указывается: ДП-В - доступно полностью всем; ДП-И (К, О, С, Г, У) - доступно полностью избирательно (указать категории инвалидов); ДЧ-В - доступно частично всем;

ДЧ-И (К, О, С, Г, У) - доступно частично избирательно (указать категории инвалидов); ДУ - доступно условно, ВНД - недоступно

**указывается один из вариантов: не нуждается; ремонт (текущий, капитальный); индивидуальное решение с ТСП; технические решения невозможны - организация альтернативной формы обслуживания

3. Пути (путей) движения внутри здания (в т. ч., пути эвакуации)

I. Результаты обследования:

№ п/п	Наименование функционально-планировочного элемента	Наличие элемента			Выявленные нарушения и замечания		Работы по адаптации объектов	
		есть/нет	№ на плане	№ фото	Содержание	Значимо для инвалида (категория)	Содержание	Виды работ
3.1	Коридор (вестибюль, зона ожидания, раздевалка)	есть		10,11	Не выделены основные пути движения по объекту	С	Предусмотреть на основных путях движения тактильную направляющую полосу с высотой рисунка не более 0,025 м или индикаторы, или поручни на высоте 0.9м	текущий ремонт
				10,11	Отсутствует информационная мнемосхема (тактильная схема движения), отображающая информацию о помещениях в здании	С	Установить информационную мнемосхему (тактильная схема движения), отображающую информацию о помещениях в здании, с правой стороны по ходу движения на расстоянии 2-4м и на высоте 1,1-1,6м.	Текущий ремонт
				10	Присутствует стойка обслуживания высотой 1,16м.	К	Высота стойки обслуживания для инвалидов на кресле коляске должна быть локально не более 0,85м. и шириной не менее 1м. Оборудовать стойку системой усиления звука (переносную	Текущий ремонт

						индукционную петлю) Установить знаки доступности (знак индукционной петли).	
			10,11	В зоне ожидания не выделены места для инвалидов	О,С	Оборудовать зону ожидания 2-3 местами для инвалида, пользующегося тростью (в виде скамьи со спинкой), а также его сопровождающего Обозначить места для инвалида-колясочника	Текущий ремонт
			13	В коридорах и холлах присутствуют выступающие элементы в виде колон.	К,О,С	Колонны оградить поручнями (отбойниками) либо выделить контрастно цветом полосой 0.05м на высоте 1.1м и 1.4м	текущий ремонт
			10,11, 13	На основных путях движения отсутствуют поручни или индикаторы	О, С	Рекомендуется предусмотреть при стенные поручни вдоль путей движения, на высоте 0.9м либо установить напольные индикаторы.	Текущий ремонт
			12	Не предусмотрены шкафы для инвалидов	К,О,С,Г	Предусмотреть индивидуальные шкафы (не менее двух) высотой не более 1,7м, в т. ч. для хранения костылей и протезов, а для инвалида-колясочника с	Текущий ремонт

						краю раздевалки предусмотреть разворотную площадку d= 1,4м и скамью длиной не менее 3м, шириной не менее 0,7м и высотой от пола не более 0,5м.	
			14,15, 16	Отсутствует доступ на второй этаж	К	Оборудовать доступ на этажи с использовани ем технических средств (ступенькоход, лифт, подъемное устройство и т.п.) Предусмотреть кнопки вызова персонала на этажах перед лестничным маршем	Инд реш с ТСР
3.2	Лестница (внутри здания)	Есть	14,15, 16	Отсутствуют напольные тактильно- контрастные указатели перед лестницами.	С	Установить тактильно- контрастные предупреждаю щие указатели глубиной 0,5- 0,6м на расстоянии 0,3м от внешнего края проступи перед верхней ступенью и нижней ступенью марша лестницы.	Текущий ремонт
			14,15, 16	Не выделены контрастно проступи краевых ступеней лестничных маршей	С	Обустроить на проступях краевых ступеней лестничного марша одну или несколько полос,	Текущий ремонт

						контрастных с поверхностью ступени, (например, желтого цвета), имеющих общую ширину 0,08-0,1м. Расстояние между контрастной полосой и краем проступи - 0,03-0,04м	
			14,15, 16	Со стороны стены на лестницах отсутствуют перила	К,О,С	Рекомендуется оборудовать лестницу перилами (пристенными поручнями) со стороны стены на высоте 0,9м.	Капитальный ремонт
			15,16	На перилах нет тактильных информирующих указателей этажей	С	На верхней или боковой, внешней по отношению к маршу, поверхности поручней перил предусмотреть рельефные обозначения этажей, а также предупредительные полосы об окончании перил.	Текущий ремонт
			15	Отсутствуют бортики на боковых краях ступеней, не примыкающих к стенам	О,С	Боковые края ступеней, не примыкающие к стенам, должны иметь бортики высотой не менее 0,02 м или другие устройства для предотвращения соскальзывания трости или ноги.	Текущий ремонт
3.3	Пандус (внутри здания)	Нет					
3.4	Лифт пассажирский (или подъемник)	Нет					

3.5	Дверь	Да		11,13	На дверях помещений отсутствуют информирующие тактильные таблички (название функциональных зон)	К,О,С,Г, У	Установить информирующие тактильные таблички для людей с нарушением зрения с использованием рельефных знаков и символов, а также рельефно-точечного шрифта Брайля, с названием функциональных зон коридоров. Разместить рядом с дверью со стороны дверной ручки на высоте от 1,2 до 1,6м. и на расстоянии 0,1-0,6м от дверного полотна.	Текущий ремонт
3.6	Пути эвакуации (в т.ч. Зоны безопасности)	Да		17,18	Нет указателей направления движения для инвалидов на путях эвакуации	К,О,С,Г,У	Предусмотреть тактильные свето-накопительные указатели направления движения на путях эвакуации. Оборудовать пути эвакуации само-спасом и зоной безопасности на каждом этаже	Капитальный ремонт
				17,18	Отсутствуют на путях эвакуации звуковые оповещатели, указывающие направление движения	К,О,С,Г, У	Предусмотреть установку на путях эвакуации звуковых и световых оповещателей, указывающих направление движения в случае экстремальных ситуаций	Текущий ремонт

				18	Двери, стены помещений зон безопасности, а также пути движения к зонам безопасности не обозначены эвакуационным знаком Е 21 по ГОСТ Р 12.4.026.	О,С,Г	На дверях, стенах помещений зон безопасности, а также путях движения к зонам безопасности установить эвакуационный знак Е 21 по ГОСТ Р 12.4.026	Текущий ремонт
				17	Краевые ступени в каждом марше эвакуационных лестниц не окрашены в контрастный цвет и не используются тактильные предупредительные указатели, контрастные по цвету по отношению к прилегающим поверхностям пола	К,О,С,Г,У	Верхнюю и нижнюю ступени в каждом марше эвакуационных лестниц контрастно выделить, применить тактильные предупредительные указатели, контрастные по цвету по отношению к прилегающим поверхностям пола, шириной 0,3 м	Текущий ремонт
				18	Высота порогов на путях эвакуации превышает нормативы	К,О,С	Установить перекатные пандусы. При капитальном ремонте учесть высоту порога не выше 0,014 м одного элемента	Капитальный ремонт
				19	На путях эвакуации присутствуют внешние лестницы, не оборудованные поручнями	К,О,С,Г,У	Предусмотреть двухсторонние поручни вдоль внутренних и наружных лестниц. Поручни лестниц на путях эвакуации выделить контрастно цветом относительно окружающей	текущий ремонт

							среды В условиях темноты для оформления поручней рекомендуется использовать фотолуминесцентный материал либо искусственную подсветку	
			19	На пути эвакуации нет пандуса	К		Оборудовать пандус 1:20. Шириной 0,9-1,0м с двух уровневными поручнями или подъемным устройством	Капитальный ремонт
	Общие требования к зоне	Привести в соответствии с СП 59.13330.2012						

II Заключение по зоне:

Наименование структурно-функциональной зоны	Состояние доступности* (к пункту 3.4 Акта обследования ОСИ)	Приложение		Рекомендации по адаптации (вид работы)** к пункту 4.1 Акта обследования ОСИ
		№ на плане	№ фото	
Пути (путей) движения внутри здания (в т.ч. путей эвакуации)	ДЧ-И (О,Г,У)		10-19	Капитальный ремонт Индивидуальное решение с ТСР

4. Зоны целевого назначения здания (целевого посещения объекта)

I. Результаты обследования:

№ п/п	Наименование функционально-планировочного элемента	Наличие элемента			Выявленные нарушения и замечания		Работы по адаптации объектов	
		есть/нет	№ на плане	№ фото	Содержание	Значимо для инвалида (категория)	Содержание	Виды работ
4.1	Кабинетная форма обслуживания, в т. ч.	Есть						
	Медпункт			20,21	Ширина дверных проемов кабинетов в медпункте 0,65м. Высота порога 0,05м	К,О,С	Предусмотреть ширину дверных проемов не менее 0,9м в свету. Высота порога должна быть не более 0,014м. До капитального ремонта в дверном проеме использовать перекатной пандус. Установить ручки нажимного либо «С» «П» образного типа	Капитальный ремонт
				20	Нет тактильной таблички с названием кабинета и номером, выполненной рельефным шрифтом	С	Установить информирующую тактильные таблички для людей с нарушением зрения с использованием рельефных знаков и символов, а также рельефно-точечного шрифта Брайля, с названием функциональных зон коридоров. Разместить рядом с дверью со стороны	Текущий ремонт

						дверной ручки на высоте от 1,2 до 1,6м. и на расстоянии 0,1-0,6м от дверного полотна.	
			20	Вход в кабинеты не оборудованы световыми сигнализаторами вызова пациента	К,О,С,Г, У	Вход в кабинеты оборудовать световым сигнализатором вызова пациента	Текущий ремонт
			22	Отсутствуют подходы к оборудованию	С	Предусмотреть подходы к оборудованию, мебели с учетом разворотных площадок 1,4м и проходом к ним 1,2м	Текущий ремонт
4.2	Зальная форма обслуживания	есть					
	<i>Зал борьбы</i>		23	На входной двери отсутствует тактильная информационная табличка с названием и номером помещения, выполненная рельефным шрифтом	К,О,С,Г, У	Установить информирующие тактильные таблички для людей с нарушением зрения с использованием рельефных знаков и символов, а также рельефно-точечного шрифта Брайля, с названием функциональных зон коридоров. Разместить рядом с дверью со стороны дверной ручки на высоте от 1,2 до 1,6м. и на расстоянии 0,1-0,6м от дверного полотна.	Текущий ремонт
			23,24	Высота порога 0,05м	К,О,С,Г	Установить перекатные пандусы. При капитальном	Капитальный ремонт

						ремонте учесть высоту порога не выше 0,014 м	
			25,26	Спортзал не оборудован аудио-визуальной системой информирования	С	<p>Рекомендуется предусмотреть аудиовизуальную систему информирования (индукционную петлю усиления звука и дублирование звуковой информации визуальной, электронное табло и т.п.))</p> <p>Определить место для сурдопереводчика.</p> <p>Рекомендуется вдоль стен зала на свободных от оборудования участках установить поручень для удобства передвижения инвалидов, использующих вспомогательные средства для ходьбы.</p> <p>Для слабовидящих границы игровых площадок обозначить рельефными наклеивающимися полосами</p>	Текущий ремонт
	<i>Игровой зал</i>		27	На входной двери отсутствует тактильная информационная табличка с названием и номером помещения, выполненная рельефным	К,О,С,Г, У	Установить информирующие тактильные таблички для людей с нарушением зрения с использованием рельефных знаков и символов, а	Текущий ремонт

				шрифтом		также рельефно-точечного шрифта Брайля, с названием функциональных зон коридоров. Разместить рядом с дверью со стороны дверной ручки на высоте от 1,2 до 1,6м. и на расстоянии 0,1-0,6м от дверного полотна.	
			27,28	Ширина основной створки распашной двери 0,62м Высота порогов дверного проема 0,18м	К,О,С	Предусмотреть ширину основной створки распашной двери не менее 0,9м в свету На порогах дверных проемов установить перекатные пандусы. При капитальном ремонте учесть высоту порога не выше 0,014 м	Текущий ремонт
			29,30,31	Спортзал не оборудован аудио-визуальной системой информирования	С	Оборудовать зал аудио-визуальной системой информирования (индукционная петля, световое табло и др.)	Текущий ремонт
			29,30,31	Вдоль стен отсутствуют поручни индикаторы		Оборудовать стены по периметру не прерывным по всей длине поручнем на высоте 0,9м.	
	<i>Раздевалки</i>		32,33	На входной двери отсутствует тактильная информационн	К,О,С,Г, У	Установить информирующ не тактильные таблички для людей с	Текущий ремонт

				ая табличка с названием и номером помещения, выполненная рельефным шрифтом		нарушением зрения с использованием рельефных знаков и символов, а также рельефно-точечного шрифта Брайля, с названием функциональных зон коридоров. Разместить рядом с дверью со стороны дверной ручки на высоте от 1,2 до 1,6м. и на расстоянии 0,1-0,6м от дверного полотна.	
			34	Ширина дверных проемов 0,8м в свету Высота порогов дверных проемов 0,02м	К,О,С,Г, У	Расширить дверной проем до 0,9м На порогах установить перекатные пандусы до капремонта, после капремонта предусмотреть высоту порога не выше 0,014 м	Капитальный ремонт
			35,36	Не предусмотрены шкафы для инвалидов	К,О,С,Г	Предусмотреть индивидуальные шкафы (не менее двух) высотой не более 1,7м, в том числе для хранения костылей и протезов, а для инвалида-колясочника. Скамью длиной не менее 3 м, шириной не менее 0,7 м и высотой от пола не более 0,5м.	текущий ремонт

						Вокруг скамьи должно быть обеспечено свободное пространство для подъезда 0,9м и разворота на кресле-коляски 1,4м. Размер прохода между скамьями и в общих раздевальных должен составлять не менее 1,8 м.	
			36	Нумерация шкафов не выполнена рельефным шрифтом и не расположена на контрастном фоне	С	Нумерация шкафов в раздевальных должна быть выполнена рельефным шрифтом и на контрастном фоне	Текущий ремонт
			35,36	Не предусмотрены места для хранения инвалидных колясок	К	Предусмотреть места для хранения инвалидных колясок	Текущий ремонт
			35,36	Выступающие элементы не ограждены и/или не выделены контрастно цветом	С	Выделить выступающие элементы контрастным цветом либо установить ограждения	Текущий ремонт
			35,36	Не предусмотрены индивидуальные кабины для инвалидов-колясочников	К	Предусмотреть индивидуальные кабины (площадь каждая не менее 4м) из расчета по одной кабине на трех одновременно занимающихся инвалидов, пользующихся креслами-колясками	Текущий ремонт
4.3	Прилавочная форма обслуживания	нет					
4.4	Форма обслуживания с перемещением по	нет					

	маршруту						
4.5	Кабина индивидуального обслуживания	нет					
	Общие требования к зоне	Привести в соответствии с СП 59.13330.2012					

II Заключение по зоне:

Наименование структурно-функциональной зоны	Состояние доступности* (к пункту 3.4 Акта обследования ОСИ)	Приложение		Рекомендации по адаптации (вид работы)** к пункту 4.1 Акта обследования ОСИ
		№ на плане	№ фото	
Зоны целевого назначения здания (целевого посещения объекта)	ДЧ-И (О,Г,У)		20-36	Капитальный ремонт

5. Санитарно-гигиенических помещений
I Результаты обследования:

№ п/п	Наименование функционально-планировочного элемента	Наличие элемента			Выявленные нарушения и замечания		Работы по адаптации объектов	
		есть/нет	№ на плане	№ фото	Содержание	Значимо для инвалида (категория)	Содержание	Виды работ
5.1	Туалетная комната	есть		37,38	Порог дверного проема 0,03м.	К,О,С	На порогах установить перекатные пандусы до капремонта, после капремонта предусмотреть высоту порога не выше 0,014 м	Капитальный ремонт
				39	Нет доступной туалетной кабины для инвалидов.	К,О,С,Г,У	Предусмотреть 5% доступных кабин в общих уборных (не менее 1 в каждом блоке уборных. Доступная кабина в общей уборной должна иметь размеры в плане не менее, м: ширина - 1,65, глубина - 1,8, ширина двери - 0,9. В кабине рядом с унитазом следует предусматривать пространство не менее 0,8м для размещения кресла-коляски со стороны откидного поручня а также крючки для одежды, костылей и других принадлежностей. В кабине должно быть свободное	Капитальный ремонт

						пространство диаметром 1,4 м для разворота кресла-коляски. Двери должны открываться наружу	
			39	Отсутствует кнопка вызова персонала	К,О,С	Доступная кабина должна быть оборудована системой тревожной сигнализации кнопкой вызова на высоте 0,8м обеспечивающей связь с помещением постоянного дежурного персонала (поста охраны или администрации объекта)	Текущий ремонт
			39	Над входом в санитарно-гигиенические кабины не установлены световые мигающие оповещатели, срабатывающие при нажатии тревожной кнопки	Г	Установить световые мигающие оповещатели над входом в санитарно-гигиенические кабины, срабатывающие при нажатии тревожной кнопки	Капитальный ремонт
			39	Нет идентификации на санитарно-гигиенических кабинах о местах, доступных для инвалидов	К,О,С,Г	Установить систему идентификации в санитарно-гигиенических кабинах и мнемосхему доступного санузла	Текущий ремонт
5.2	Душевая кабина (спортзал)	есть	41, 42	Нет доступной душевой кабины для инвалидов.	К,О,С,Г,У	Над входом в доступные кабины рекомендуется устанавливать световые мигающие оповещатели, срабатывающие при нажатии тревожной	Капитальный ремонт

						<p>кнопки. Предусмотреть индивидуальную кабину для инвалидов с размерами 1,8х1,8м. Для инвалидов с нарушением опорно-двигательного аппарата и недостатками зрения следует предусматривать закрытые душевые кабины с открыванием двери наружу и входом непосредственно из гардеробной с нескользким полом и поддоном без порога. Оборудована складным сиденьем расположенным на высоте не более 0,45 м от уровня поддона, угловым и линейным поручнем на высоте 0,9м; ручным душем; настенными поручнями.</p>	
			42	Отсутствует кнопка вызова персонала	К,О,С	<p>Доступная кабина должна быть оборудована системой тревожной сигнализации кнопкой вызова со шнурком на высоте 0,8м обеспечивающей связь с помещением постоянного дежурного персонала (поста охраны или администрации)</p>	Текущий ремонт

5.3	Бытовая комната (гардеробная)	нет					объекта
	Общие требования к зоне	Привести в соответствие с СП 59.13330.2012					

II. Заключение по зоне:

Наименование структурно-функциональной зоны	Состояние доступности* (к пункту 3.4 Акта обследования ОСИ)	Приложение		Рекомендации по адаптации (вид работы)** к пункту 4.1 Акта обследования ОСИ
		№ на плане	№ фото	
Санитарно-гигиенических помещений	ДЧ-И (О,Г,У)		37-42	Капитальный ремонт

* указывается: ДП-В - доступно полностью всем; ДП-И (К, О, С, Г, У) - доступно полностью избирательно (указать категории инвалидов); ДЧ-В - доступно частично всем; ДЧ-И (К, О, С, Г, У) - доступно частично избирательно (указать категории инвалидов); ДУ - доступно условно, ВНД - недоступно

**указывается один из вариантов: не нуждается; ремонт (текущий, капитальный); индивидуальное решение с ТСР; технические решения невозможны - организация альтернативной формы обслуживания

Комментарий к заключению:

6. Системы информации на объекте
I. Результаты обследования:

№ п/п	Наименование функционально-планировочного элемента	Наличие элемента			Выявленные нарушения и замечания		Работы по адаптации объектов	
		есть/нет	№ на плане	№ фото	Содержание	Значимо для инвалида (категория)	Содержание	Виды работ
6.1	Визуальные средства	нет			Системы средств информации и сигнализации об опасности на объекте не предусматривают в комплексе визуальную информацию с указанием направления движения и эвакуации	К,О,С,Г	Предусмотреть оборудование помещения визуальными средствами информации с указанием направления путей движения и мест получения услуги и эвакуации. Визуальная информация должна располагаться на контрастном фоне с размерами знаков, соответствующими расстоянию рассмотрения	Текущий ремонт
					Отсутствуют светонакопительные тактильные информационные пиктограммы на путях движения и эвакуации инвалидов и МГН	К,О,С,Г	Установить светонакопительные тактильные информационные указатели и пиктограммы на путях движения и эвакуации инвалидов и МГН	Текущий ремонт
6.2	Акустические средства	нет			Отсутствует акустическая система информации	С,Г	Установить в соответствии с нормативами систему информирующих средств, позволяющих ориентироваться на объекте	Текущий ремонт

				Не оборудованы места занятий для лиц с дефектами слуха специальными персональными приборами усиления звука	С,Г	Установить индукционные петли в местах обслуживания инвалидов по слуху Для слабовидящих оборудовать помещения для занятий тифлотехническими приборами	Текущий ремонт
6.3	Тактильные средства	нет		Системы средств информации на объекте не предусматривают тактильную систему информации	С	Установить информационный тактильный уличный стенд, тактильные пиктограммы. Предусмотреть установку тактильной информационно-мнемосхемы на входе в помещение Установить информационную таблицу с названием учреждения и режимом работы, выполненную в тактильном исполнении и продублированную шрифтом Брайля	Капитальный ремонт
Общие требования к зоне		Привести в соответствие с СП 59.13330.2012					

II. Заключение по зоне:

Наименование структурно-функциональной зоны	Состояние доступности* (к пункту 3.4 Акта обследования ОСИ)	Приложение		Рекомендации по адаптации (вид работы)** к пункту 4.1 Акта обследования ОСИ
		№ на плане	№ фото	
Системы информации на объекте	ДЧ-И(К,О,У)			Капитальный ремонт

* указывается: ДП-В - доступно полностью всем; ДП-И (К, О, С, Г, У) - доступно полностью избирательно (указать категории инвалидов); ДЧ-В - доступно частично всем; ДЧ-И (К, О, С, Г, У) - доступно частично избирательно (указать категории инвалидов); ДУ - доступно условно; ВНД - недоступно

**указывается один из вариантов: не нуждается; ремонт (текущий, капитальный); индивидуальное решение с ТСР; технические решения невозможны - организация альтернативной формы обслуживания



1



2



3



4



5



6



7



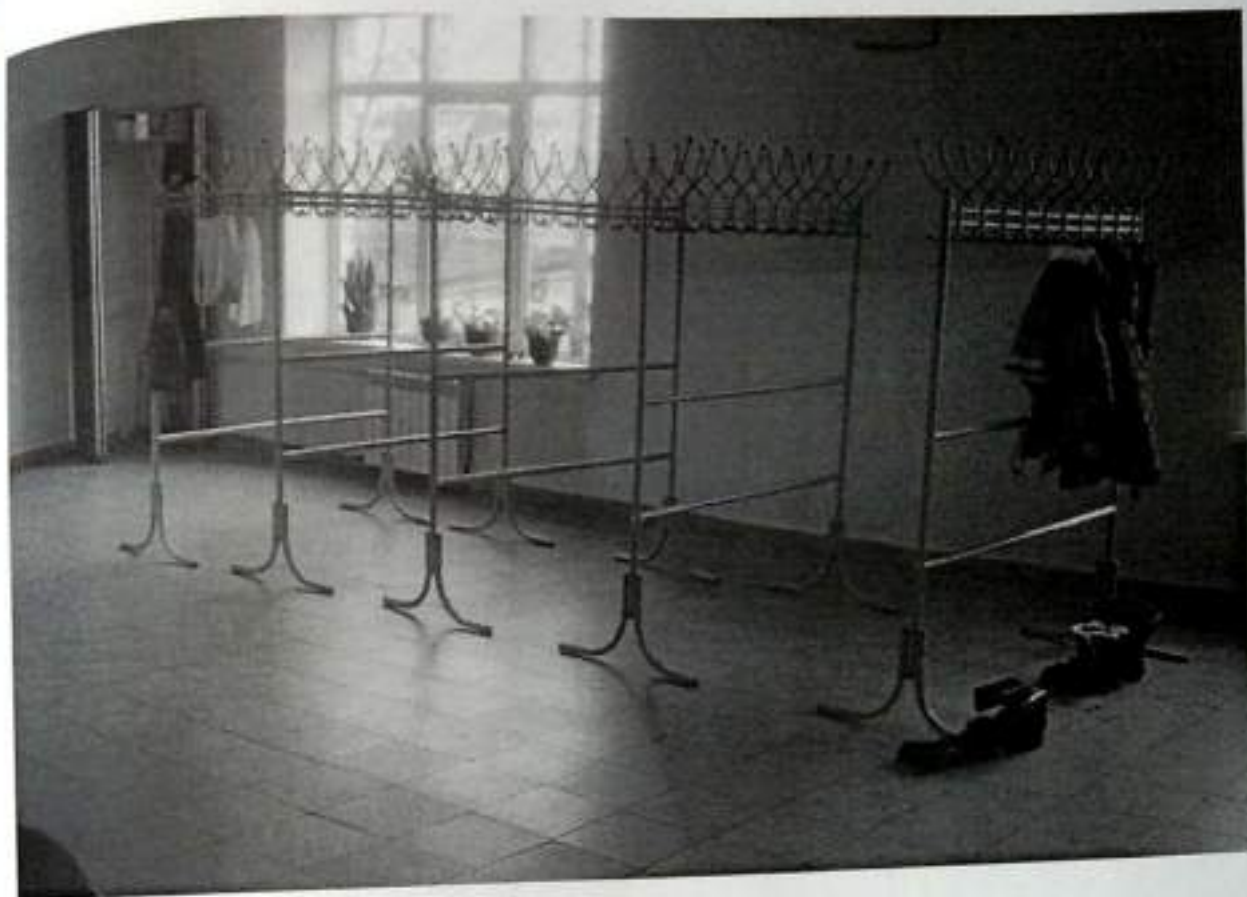
8



10



11



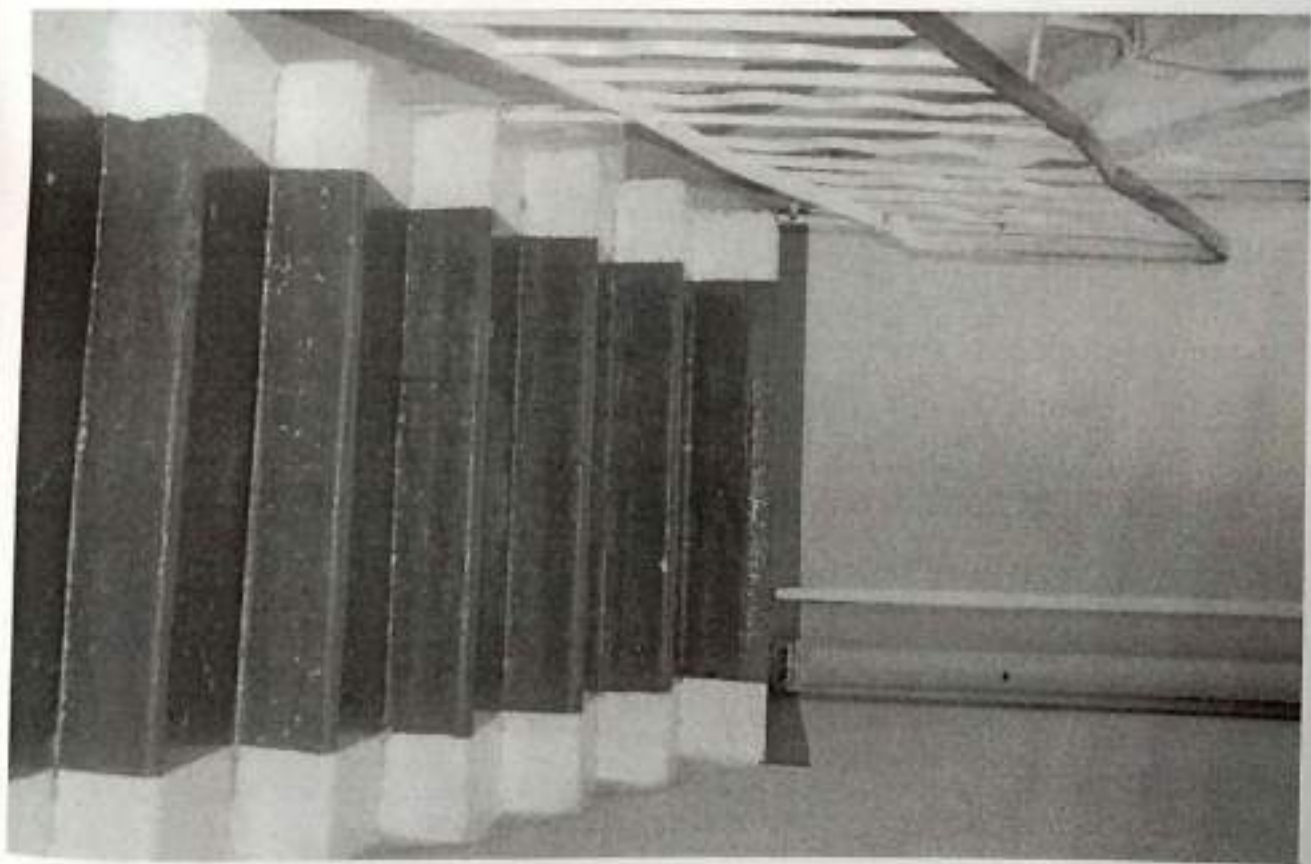
12



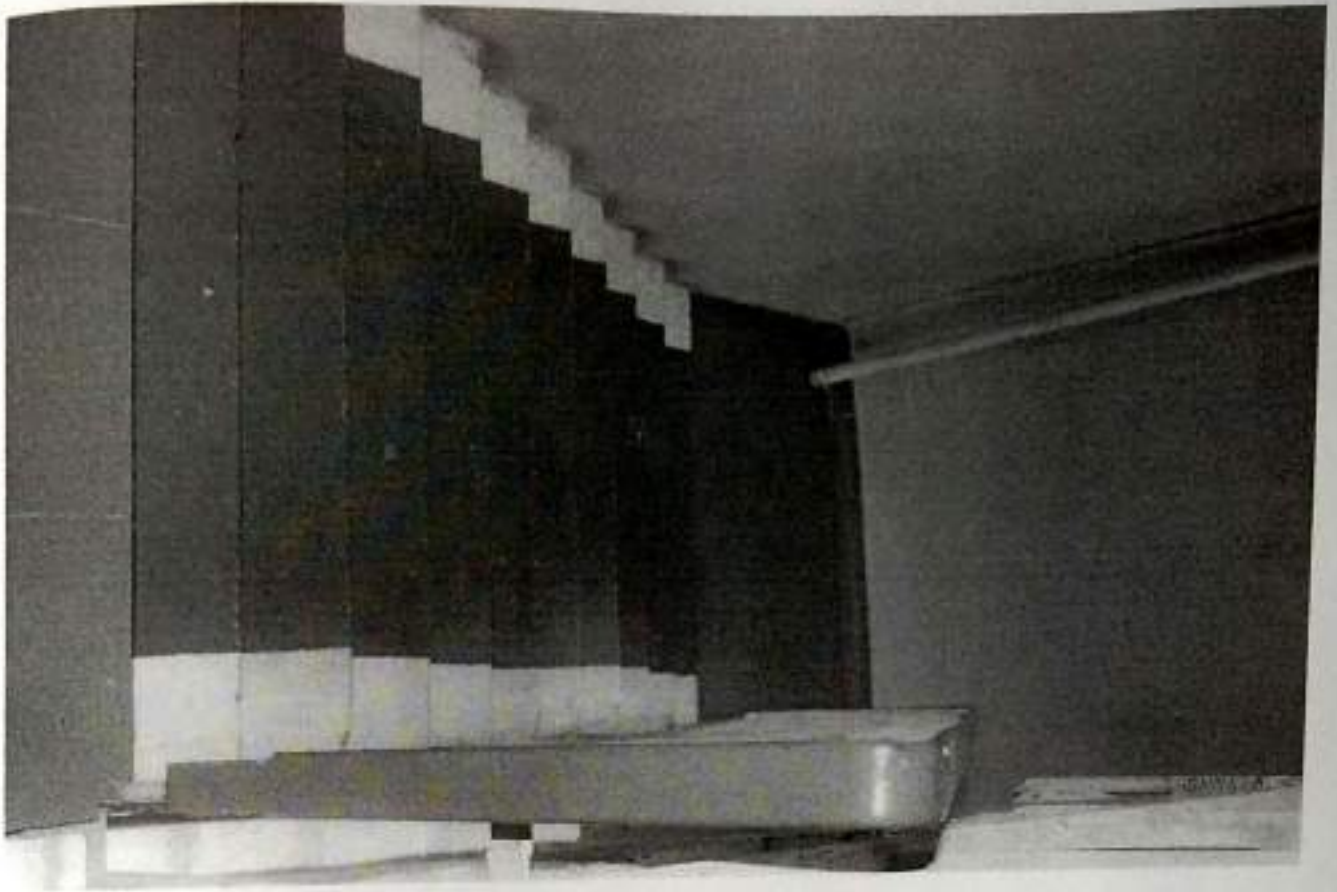
13



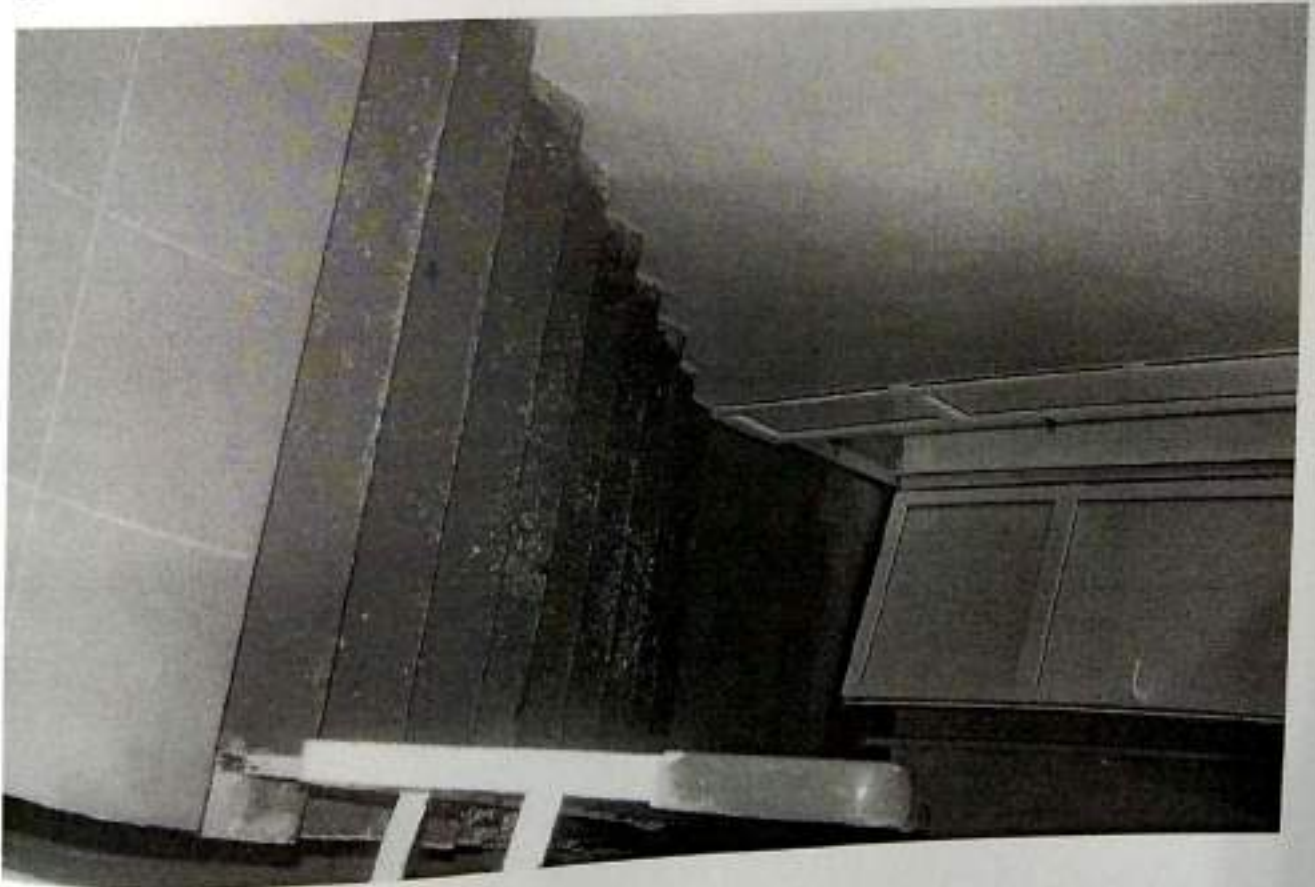
14



15



16



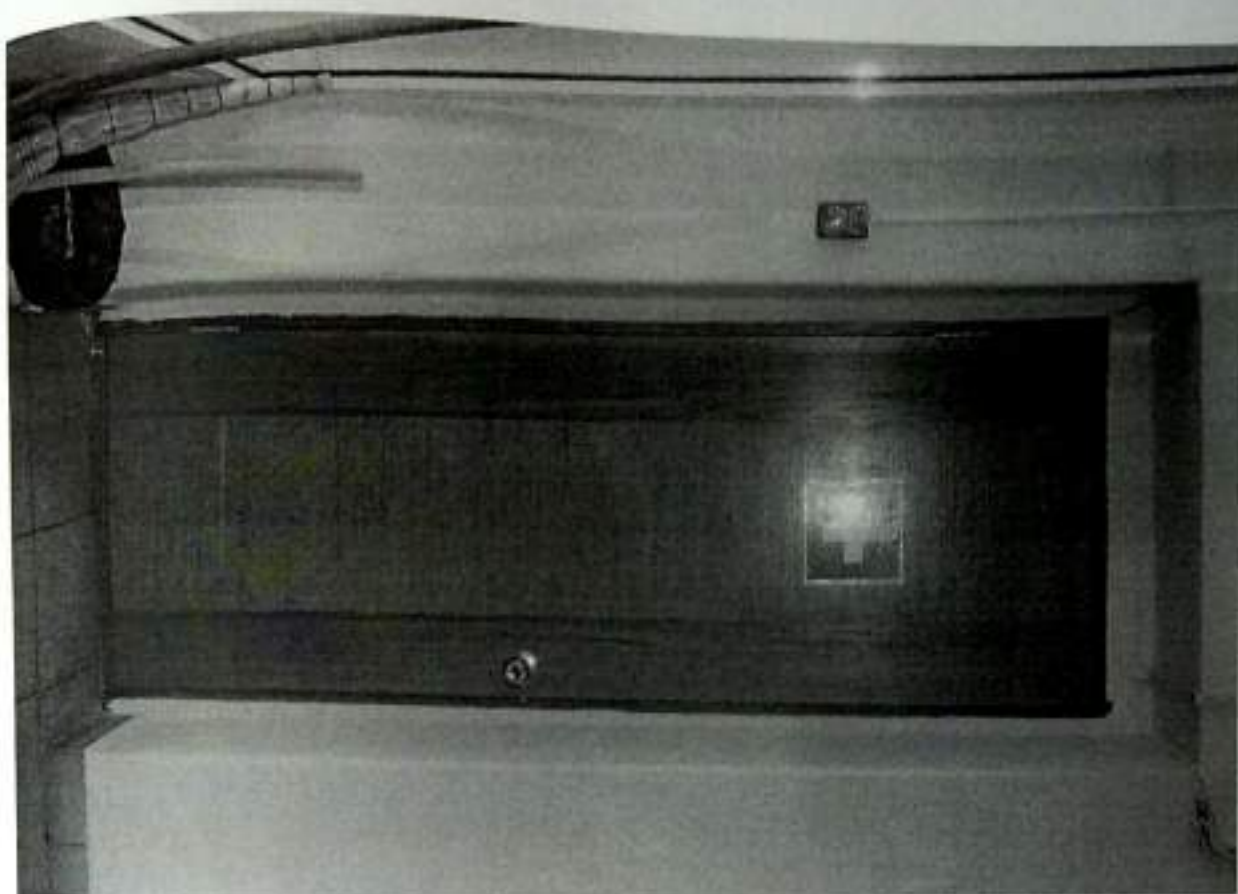
17



18



19



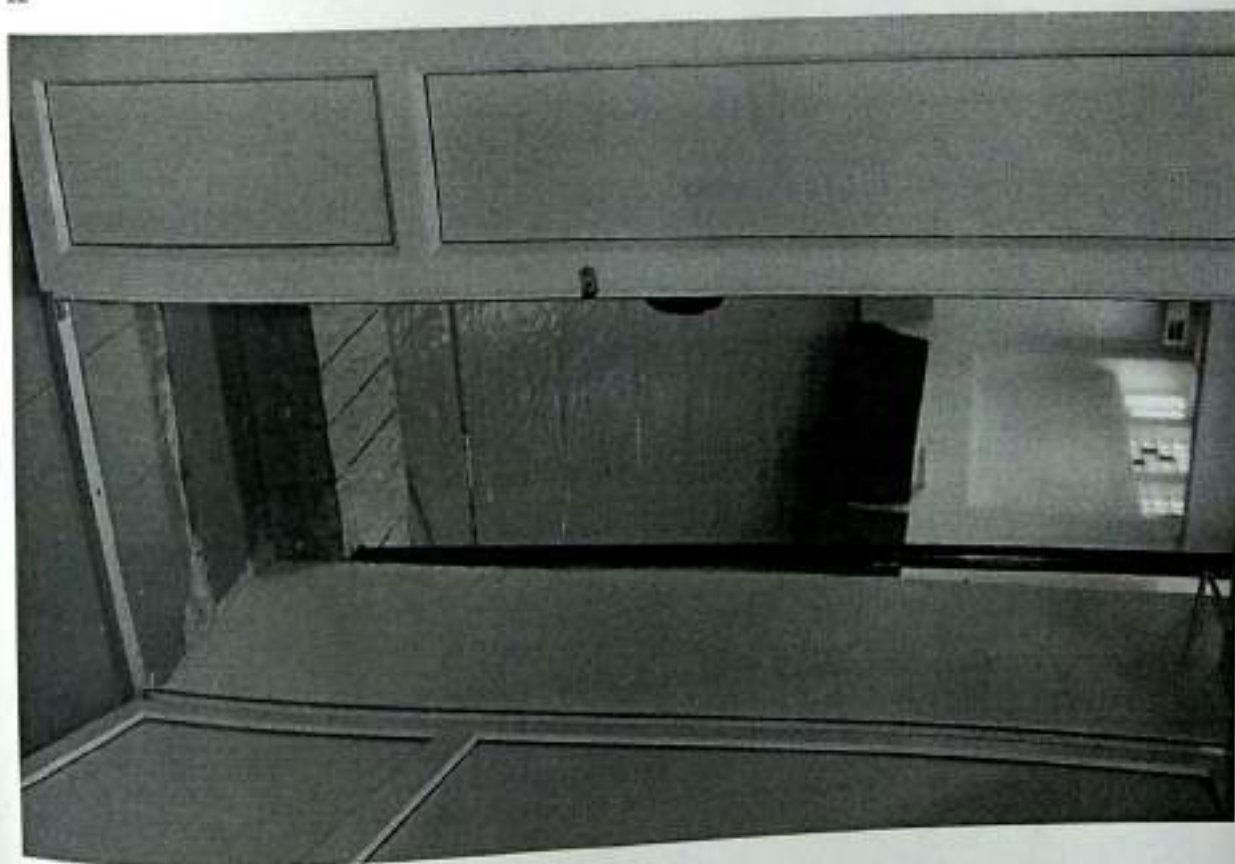
20



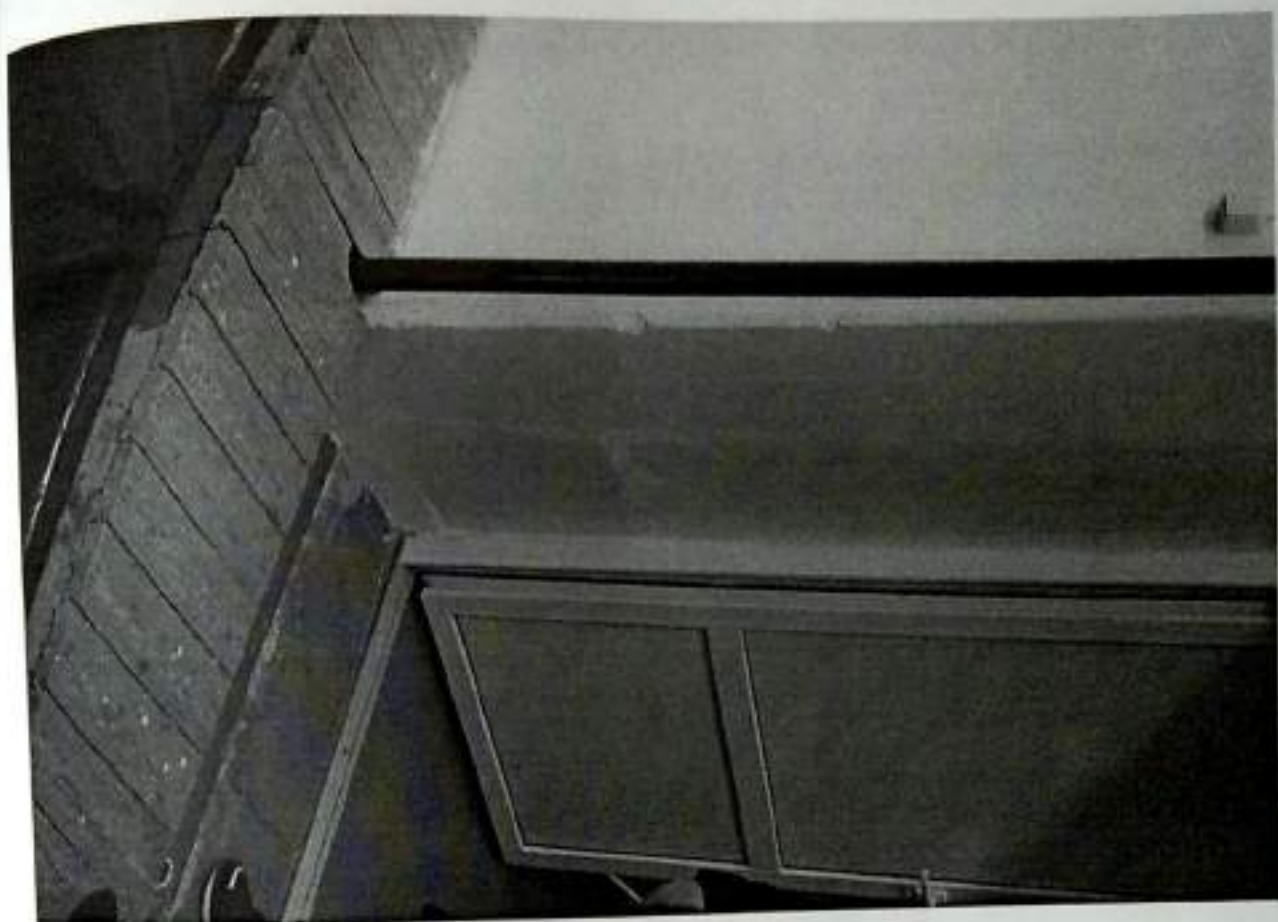
21



22



23



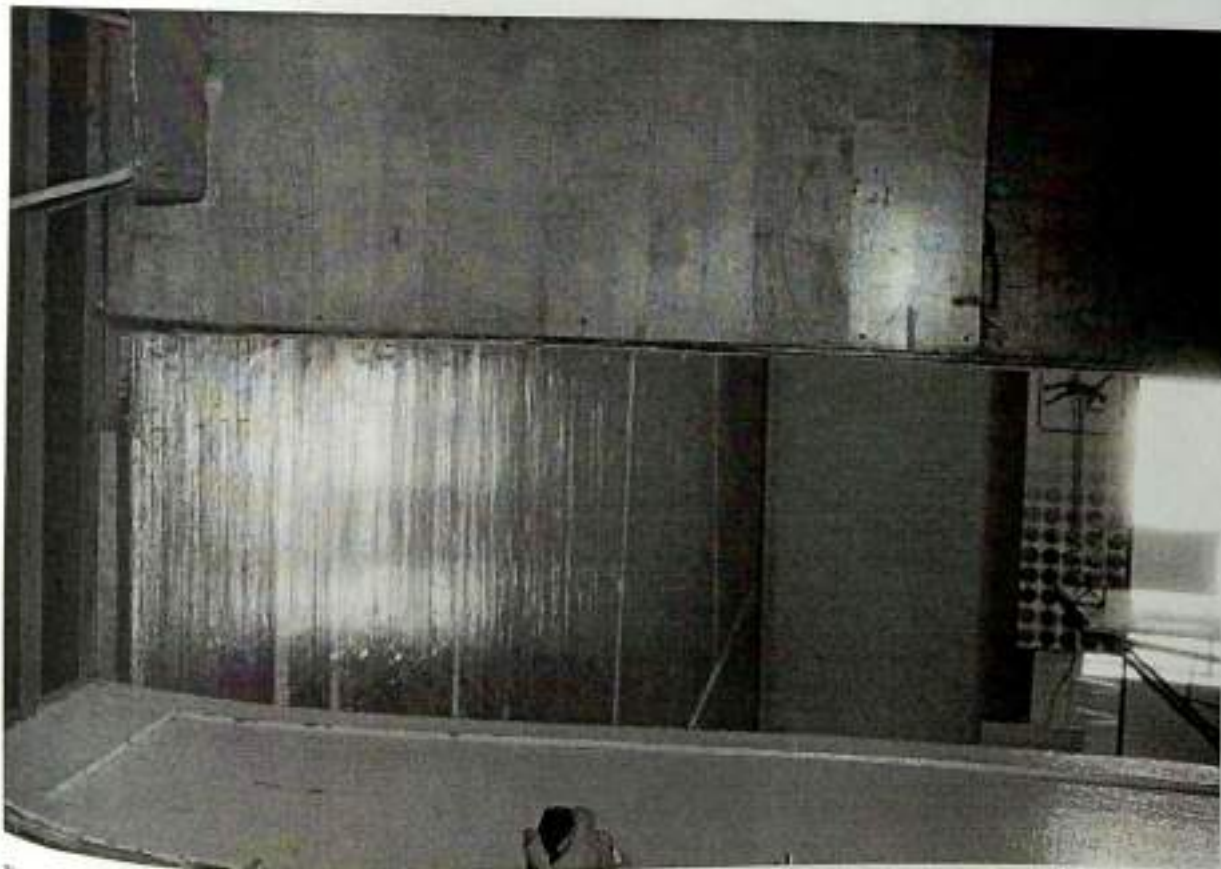
24



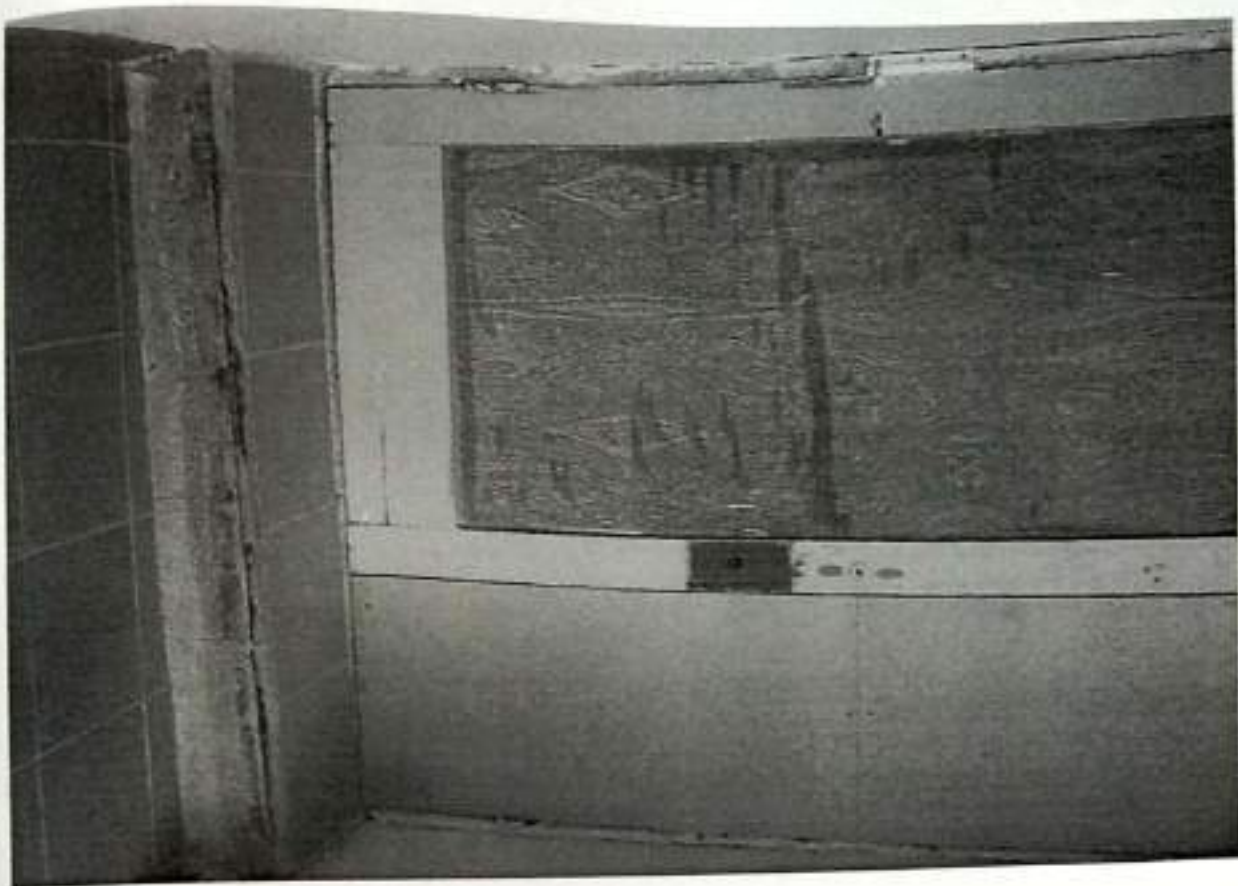
25



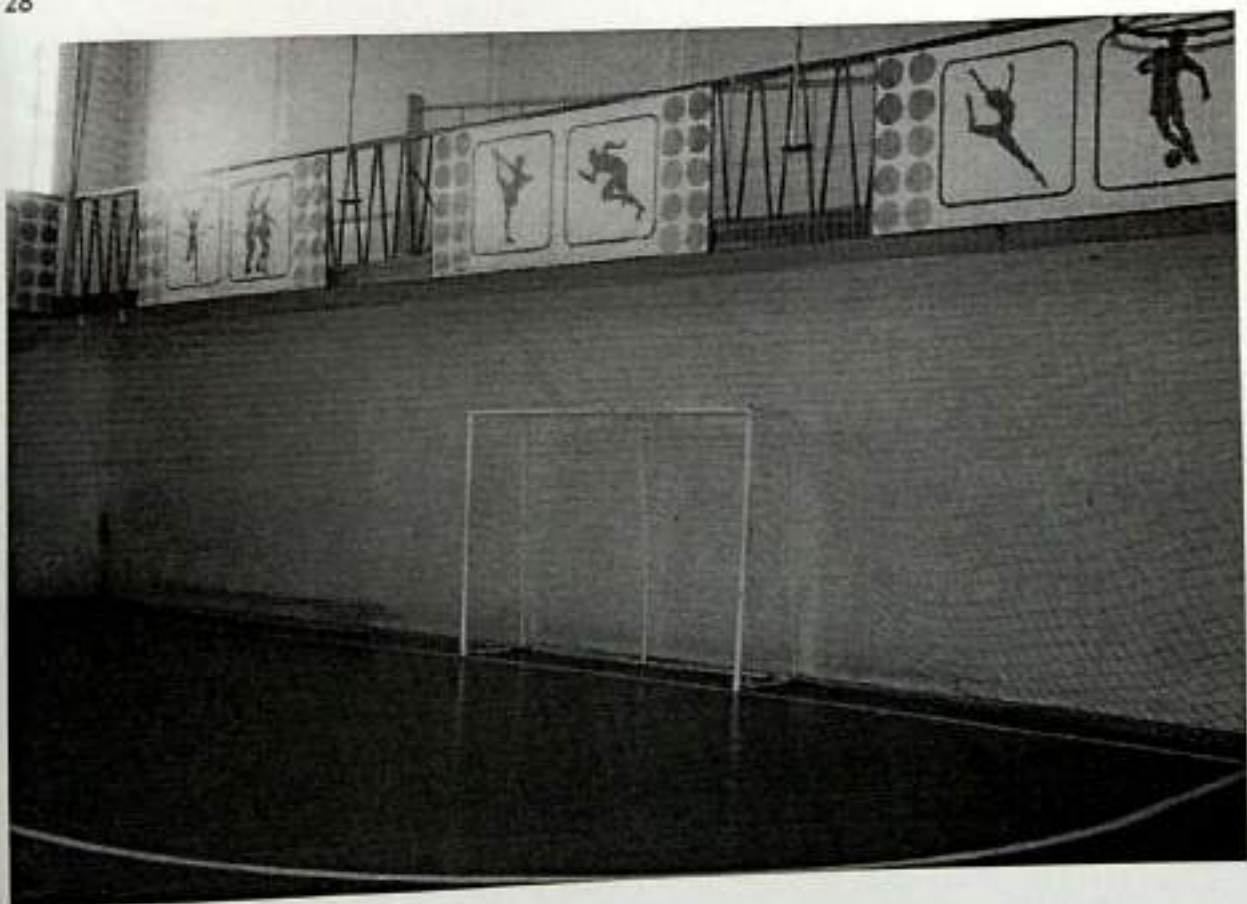
26



27



28



29



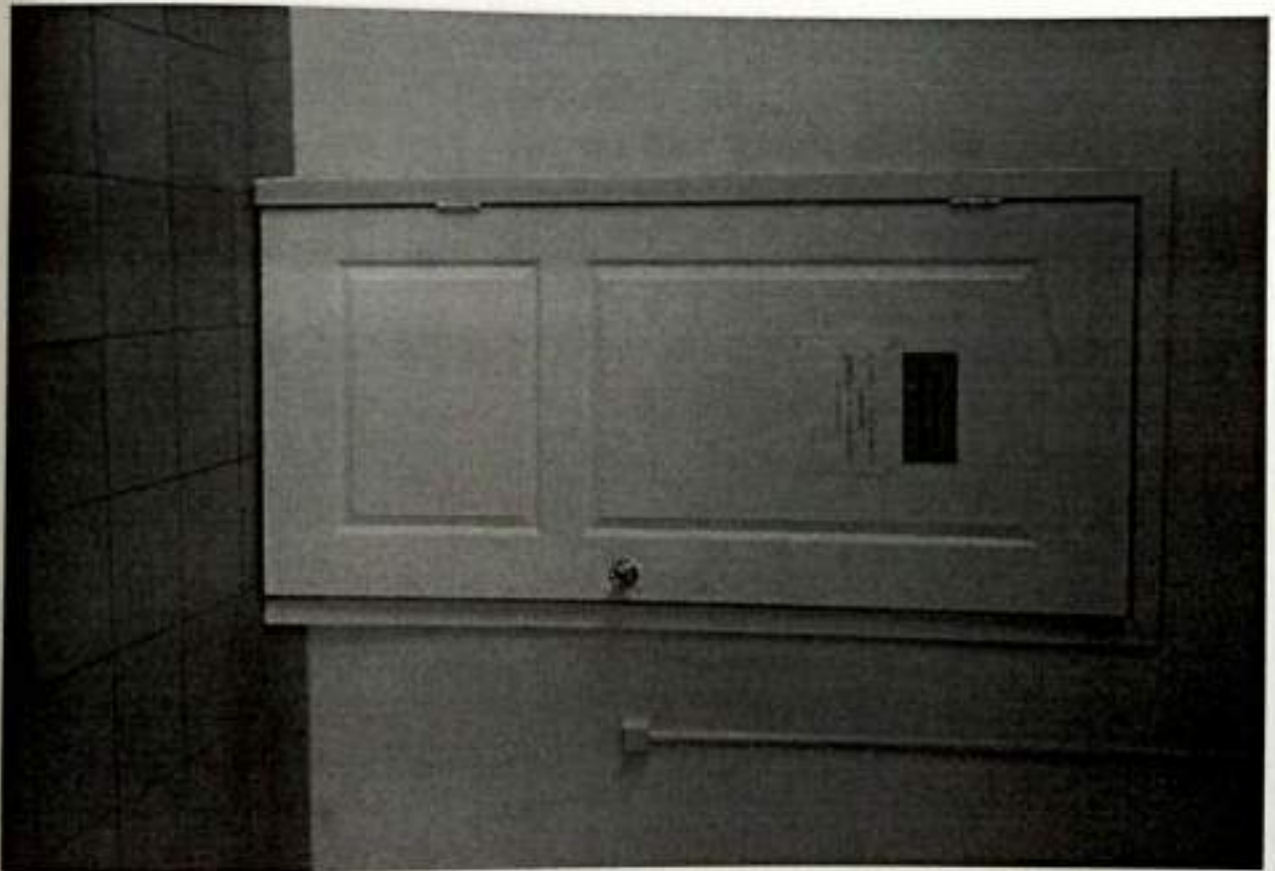
30



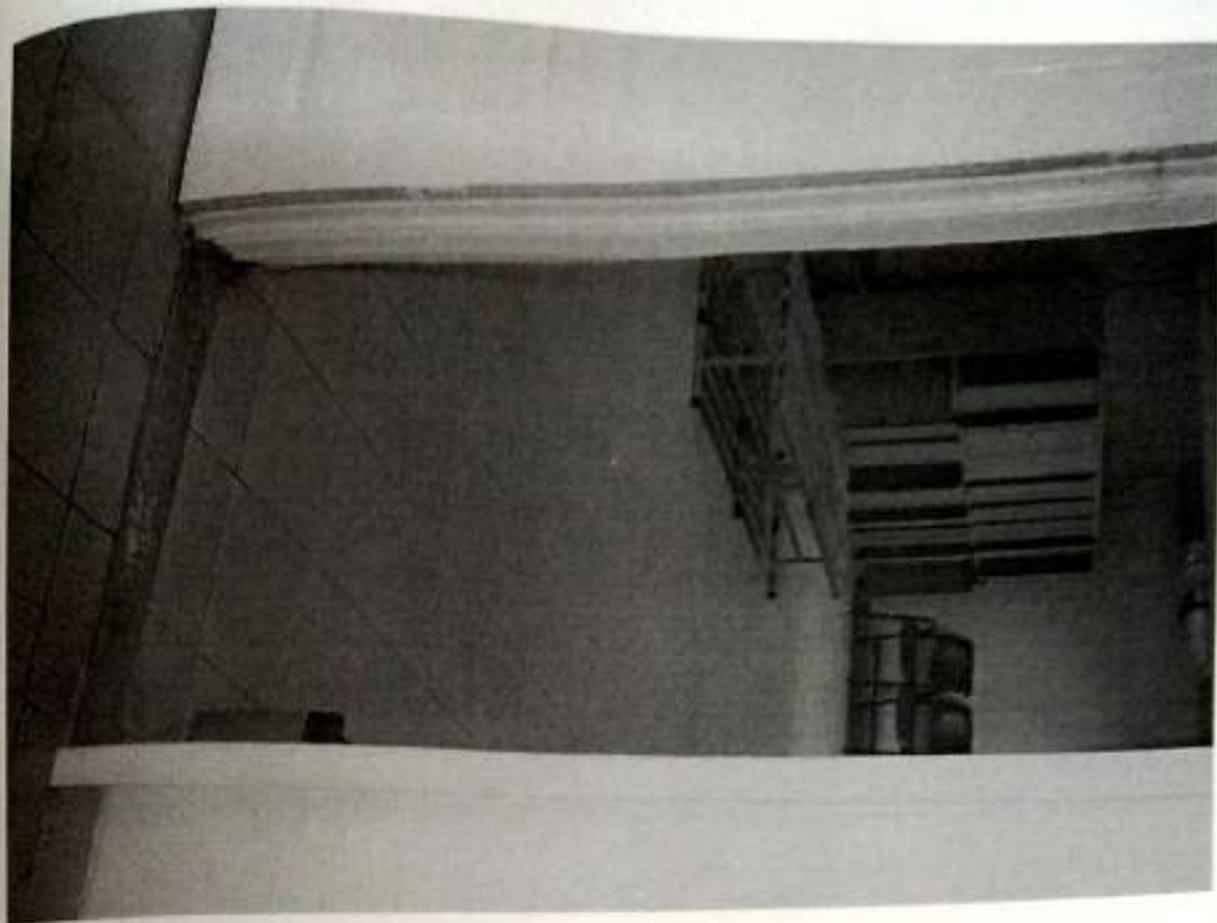
31



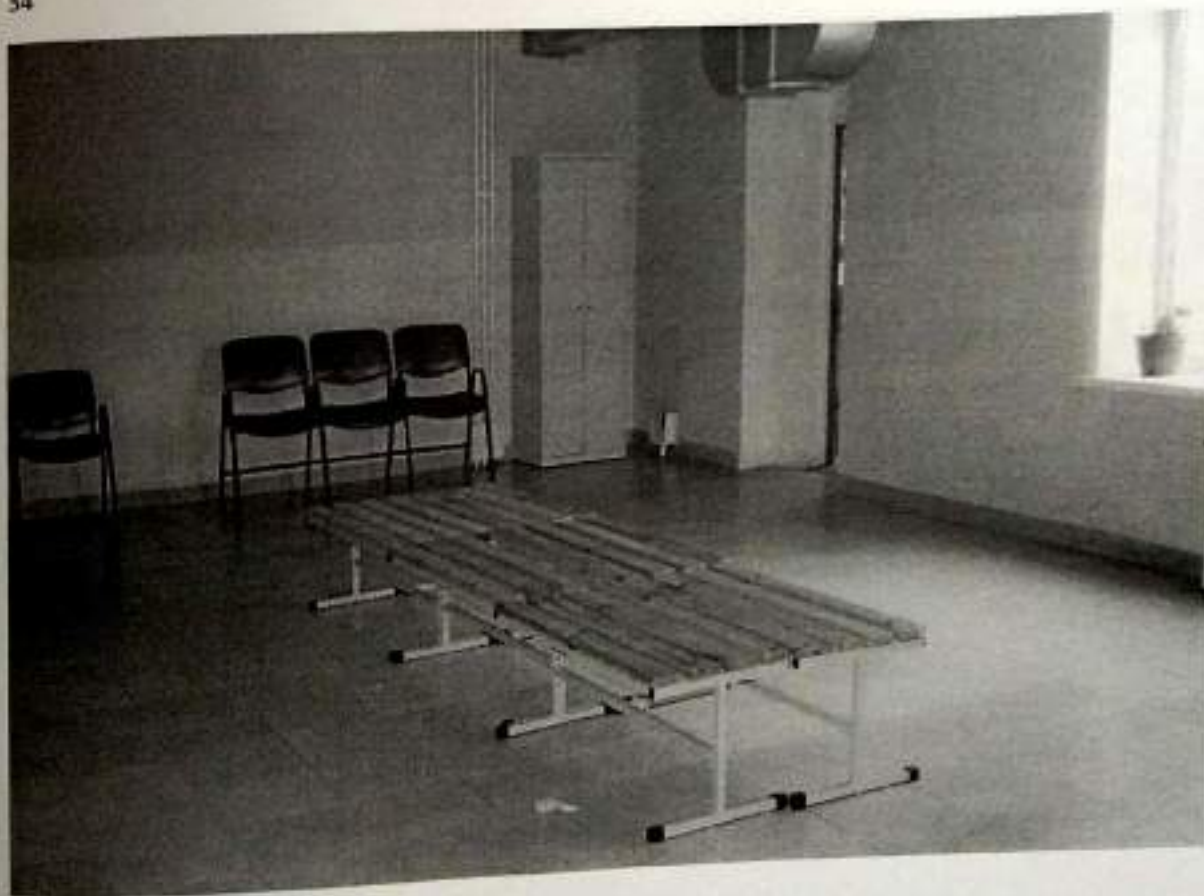
32



33



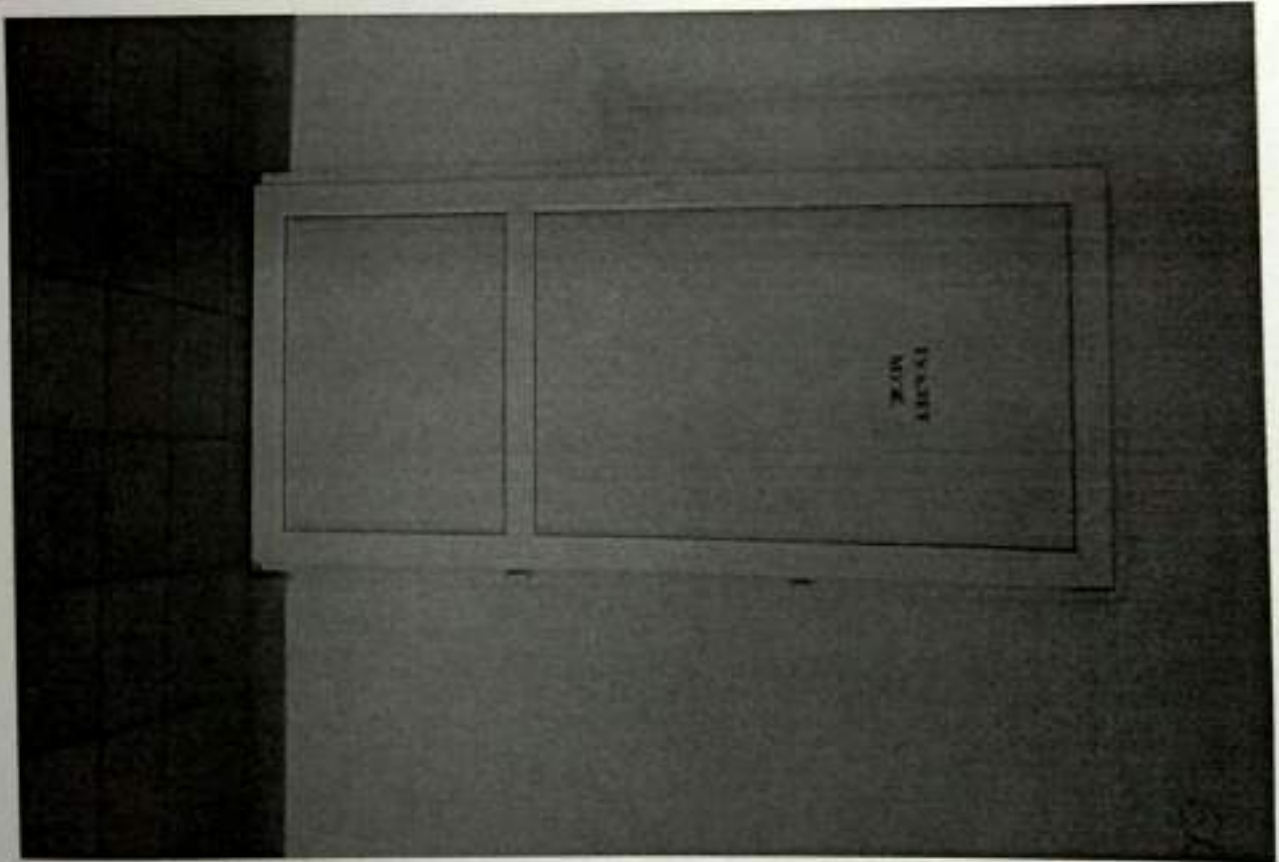
34



35



36



37



38



39



40



41



42

